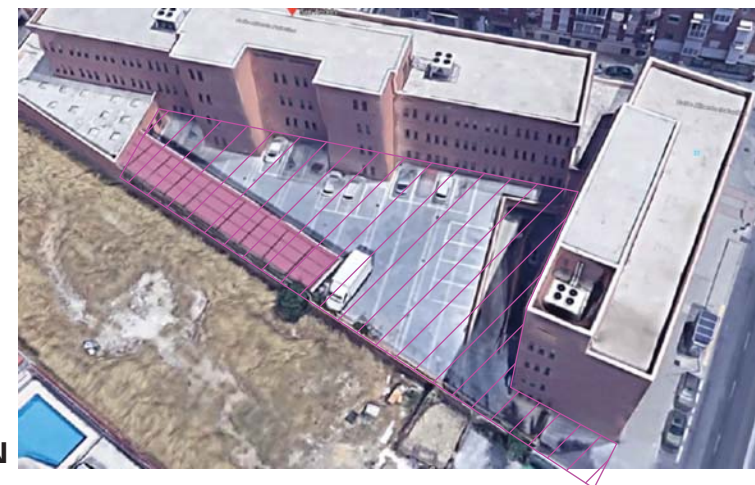




SITUACION VISTA AEREA



EMPLAZAMIENTO



DATOS CATASTRALES

DELIMITACION
ZONA DE ACCTUACION

DATOS IDENTIFICATIVOS DEL SUELO						
Referencia catastral	952704V39M000106					
Localización	CL ALBERTO PALACIOS 22 Surte 28021 MADRID (MADRID)					
Clase	Urbano					
Uso principal	Sanidad.Benéfico					
Superficie construida	6.386 m²					
Año construcción	2006					

FAMILIA A CUBIERTA						
	Parcela construida sin división horizontal					
	Localización: CL ALBERTO PALACIOS 22 MADRID (MADRID)					
	Superficie gráfica: 3.016 m²					

COMPOSICIÓN						
Uso principal	Escalera	Planta	Puerta	Superficie m²	Tipo reforma	Fecha reforma
APARCAMIENTO	-1	01	826	145		
SANIDAD	-1	02	145	1.419		
ALMACÉN	-1	03	1.419	1.433		
SANIDAD	00	01	1.433	1.433		
APARCAMIENTO	00	02	130	130		
OSR URB INT	00	03	840	840		
SANIDAD	01	01	1.257	1.257		
SANIDAD	02	01	1.183	1.183		
SANIDAD	03	01	919	919		
SANIDAD	04	01	105	105		